

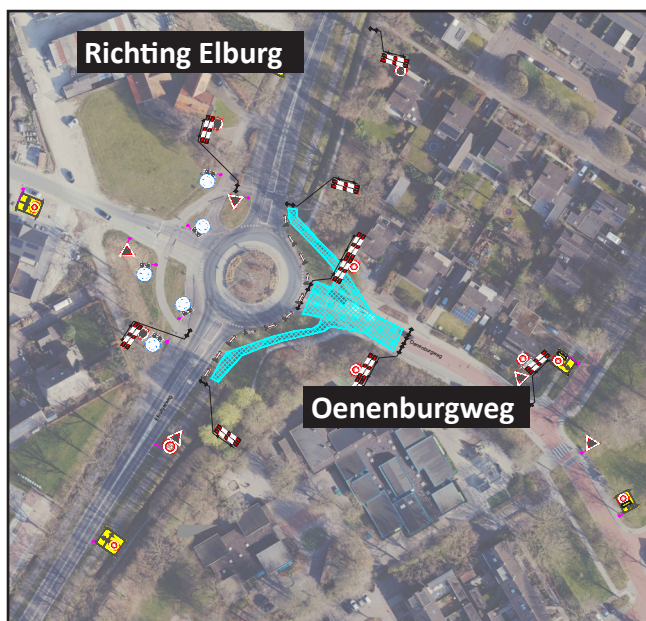
Werkzaamheden rotonde Oenenburgweg-Elburgerweg

werkvak

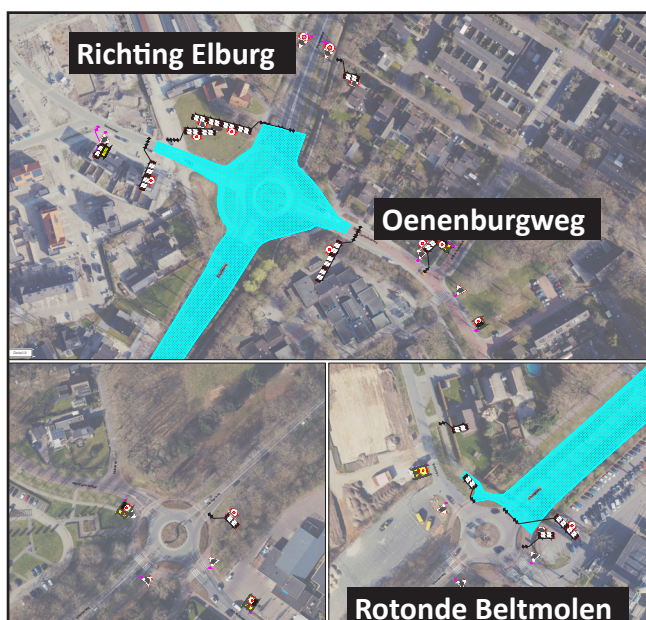


Fase 1: afsluiting Steenzolder (Molenbeek)
Datum: 14 tot en met 25 oktober 2024

In deze fase wordt ook het fietspad tussen de rotonde Beltmolen tot aan de ingang Anytime Fitness/ Eliëzerhof / Knulst Vloeren verbreed tot een dubbelzijdig fietspad (niet op de kaart).



Fase 2: afsluiting Oenenburgweg
Datum: 28 oktober tot en met 1 november 2024



Fase 3: afsluiting Elburgerweg (nachtwerkzaamheden)
Datum: 4 tot en met 8 november 2024

Van 18.00 uur tot en met (uiterlijk) 06.00 uur de volgende ochtend is de Elburgerweg vanaf de rotonde Beltmolen tot en met de rotonde Oenenburg afgesloten.